



## TASCA

El passat dimecres 27 de maig vam fer una entrevista amb el Raül on ens va explicar, entre altres coses, que no te estómac. Avui recuperem aquest tema i investigarem l'aparell digestiu (on es troba l'òrgan de l'estómac).

Haureu de fer una maqueta amb diferents materials que tingueu per casa assenyalant els noms dels diferents elements que el formen. Un cop hagueu fet la maqueta podeu fer les següents propostes:

- Faig fotografies o enregistro en vídeo el procés de creació.
- Anoto els dubtes que em sorgeixen i trobo les maneres de solucionar-los.
- Enregistro un vídeo explicant com funciona tot assenyalant els elements i utilitzant la maqueta.
- Faig una llista de preguntes i respostes per posar a prova als membres de la meva família.

Abans de fer la maqueta llegiu atentament tota la informació de les pàgines següents. En aquestes ens explica els diferents elements que formen l'aparell digestiu i la seva funció.

Aquí teniu algun exemple de maquetes:

[https://www.pinterest.es/search/pins/?q=maquetes%20del%20cos%20hum%C3%A0&rs=typed&term\\_meta%5B%5D=maquetes%7Ctyped&term\\_meta%5B%5D=del%7Ctyped&term\\_meta%5B%5D=cos%7Ctyped&term\\_meta%5B%5D=hum%C3%A0%7Ctyped](https://www.pinterest.es/search/pins/?q=maquetes%20del%20cos%20hum%C3%A0&rs=typed&term_meta%5B%5D=maquetes%7Ctyped&term_meta%5B%5D=del%7Ctyped&term_meta%5B%5D=cos%7Ctyped&term_meta%5B%5D=hum%C3%A0%7Ctyped)





## L'APARELL DIGESTIU

### Funcions

L'aparell digestiu té com a funció transformar els aliments en substàncies nutritives simples perquè el nostre organisme pugui assimilar-les i transportar-les per tot el cos. Aquesta transformació s'anomena digestió.

### Parts de l'aparell digestiu

L'aparell digestiu està format pel tub digestiu i per les glàndules digestives.

- El tub digestiu és un tub d'uns 10 m de llarg dividit en diverses parts.
- Les glàndules digestives són petits òrgans que segreguen suc digestiu. Aquests suc ajuden a descompondre els aliments en substàncies nutritives simples, per tal que puguin passar a la sang.

## Tub digestiu

**La boca.** És l'entrada del tub digestiu. La boca conté

- Les **dents**. Les incisives i els ullals tallen els aliments i les premolars i les molars els trituren.
- La **llengua**. És un múscul que mou l'aliment i el barreja amb la saliva

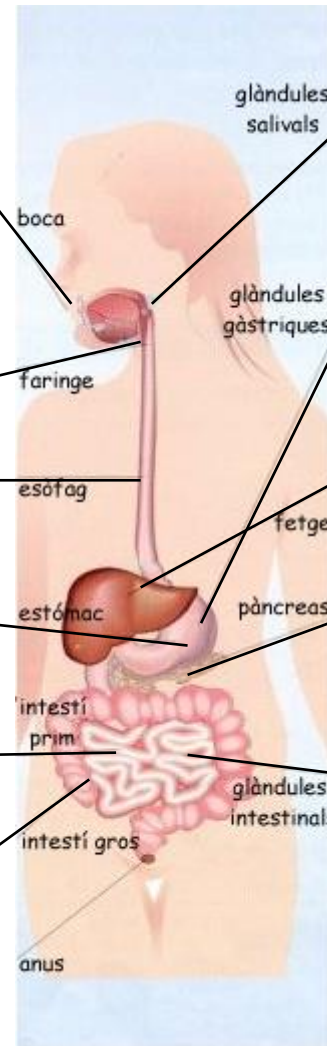
**La faringe.** Comunica la boca amb l'esòfag.

**L'esòfag.** És un tub de parets musculoses que condueix l'aliment a l'estómac.

**L'estómac.** És un eixamplament del tub digestiu. Hi té lloc la part principal de la

**L'intestí prim.** Té vuit metres de llarg. A l'intestí prim les substàncies digerides passen a la sang.

**L'intestí gros.** Fa un metre de llarg. Comunica amb l'exterior per l'**anus**



## Glàndules digestives

Les **glàndules salivals** produeixen la saliva.

L'estómac està entapissat de **glàndules gàstriques**, que produeixen els sucès gàstrics.

El **fetge** produeix la bilis, un suc digestiu, que s'aboca a l'intestí prim

El **pàncreas** produeix el suc pancreàtic, un suc digestiu que també s'aboca a l'intestí prim.

L'intestí prim està entapissat de **glàndules intestinals**, que produeixen els sucès intestinals